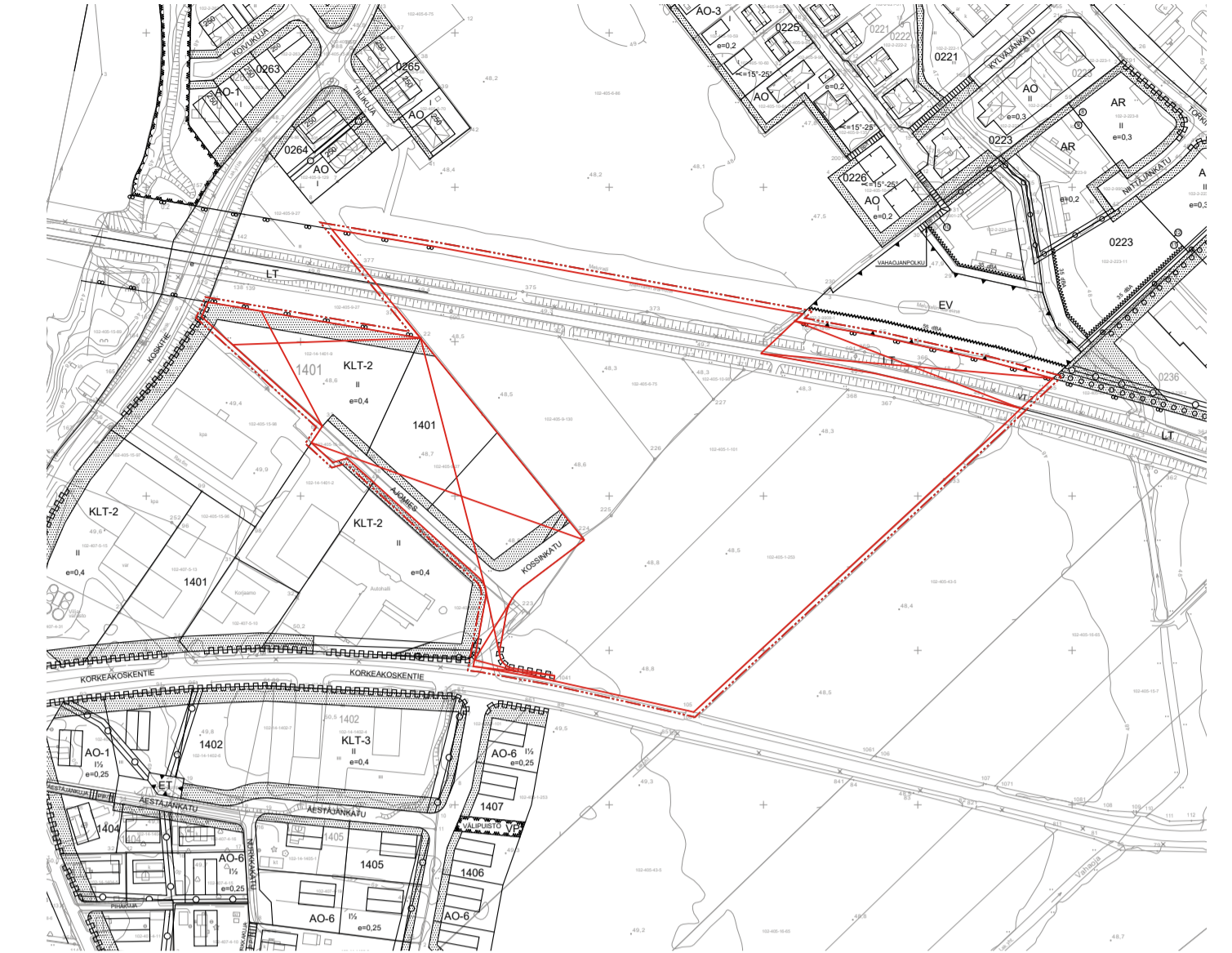


ASEMAKAAVAMERKINNÄT JA MÄÄRÄYKSET

- Y Yleisten rakennusten korttelialue.
- KLT-2 Liike-, teollisuus- ja/tai varistorakennusten korttelialue.
- LT Maantien alue.
- ET Yhdyskuntateknistä huoltoon palvelevien rakennusten ja laitojen korttelialue.
- 3 m kaava-alueen rajan ulkopuolella oleva viiva.
- Kaupunginosan raja.
- Korttelin, korttelinosan ja alueen raja.
- Osa-alueen raja.
- Ohjeellinen alueen tai osa-alueen raja.
- Poikkiviiva osoittaa rajan sen puolen, johon merkintä kohdistuu.
- Sitovan tonttijaon mukaisen tontin raja ja numero.
- Kaupunginosan numero.
- Kaupunginosan nimi.
- Korttelin numero.
- AJOMIES Kadun, tien, katuaukion, torin, puiston tai muun yleisen alueen nimi.
- III Roomalainen numero osoittaa rakennusten, rakennuksen tai sen osan suurimman sallitun kerrostaluvun.
- e=0.40 Tehokkuusluku eli kerrosalan suhde tontin pinta-alaan.
- Rakennusala.
- Istutettava alueen osa.
- Istutettava puurivi.
- Katu.
- 30 Rakennusoikeus kerrosalaneliömetreinä.
- Ohjeellinen jalankululle ja polkupyöräilylle varattu alueen osa.
- Maanalainen johto.
- Ohjeellinen maanalaista johtoa varten varattu alueen osa.
- Katualueen rajan osa, jonka kohdalta ei saa järjestää ajoneuvoliittymää.
- A-1 A-1 Merkintä osoittaa sen osan alueen rajasta, jolle on rakennettava vähintään 160 cm korkea rakenteellinen aita.
- Ito (49 %) Merkintä osoittaa, kuinka monta prosenttia rakennuslalle sallitusta kerrosalasta saadaan käyttää liike- ja toimistotiloja varten.
- hule-1 (1) Tontilta tulevat hulevedet tulee viivyttyä tontilla tai muulla alueella viivytysrakentein ja johtaa purkupaikkaan viranomaisen hyväksymän erillisuunnitelman mukaan. Erillisuunnitelmassa tulee esittää myös rakentamisen aikaiset hulevesien hallintaan liittyvät järjestelyt. Viivytysrakenteiden mitoitustilavuutena on sulussa mainittu kuutiometriäärä jokaisista sataa tontille rakennettujen kattojen ja muiden vetäjäpääsemättömien pintojen neliömetrimäärää kohden. Tontilta tulevista hulevesistä, puhtaita kattovesiä lukuun ottamatta, on erotettava öljy ja hiekka. Öljyn- ja hiekkanerotusjärjestelmä tulee varustaa näyteenottoaivoilla. Viivytysrakenteiden tulee tyhjentyä 12 tunnin kuluessa täyttymisestään ja niissä tulee olla suunniteltu ylivuoto.
- i-3 Pihamaa autopaikkojen ja kulkureittien ulkopuolella on istutettava ja viimeisteltävä korkeatasoisesti. Varastot ja jätteenhoitoasiat on sijoitettava rakennuksiin tai katoksiin. Jalankulkualueet on erotettava ajoneuvoliikenteen alueista pintamateriaaleilla, istutuksilla ja/tai rakenteilla.

POISTUVA ASEMAKAAVA

Mittakaava 1:4000



HUITTINEN	Asemakaavavunnus	102014002	
	Diainumero	KH 333 / 2020	
Työnimi Kaharilan asemakaava ja asemakaavan muutos	Mittakaava	1:1000	
Asemakaavan muutos koskee: Kaupunginosat: 2 ja 14, Korttelit: 1401 (osa) Kadut: Ajomies Koskenkatu Korkeakoskentie Liikennealueet: LT-alue		Asemakaavan muutoksella muodostuu: Kaupunginosat: 2 ja 14, Korttelit: 1401 (osa) Kadut: Ajomies Liikennealueet: LT-alue	
TÄMÄN ASEMAKAAVAN ALUEELLA TONTTUAJOKO LAADITAAN SITOVANA.			
Kaavoituksen pohjakartta täyttää maankäyttö- ja rakennuslain (11.4.2014/323) 54 a §:n mukaiset vaatimukset. Pohjakartta tarkistettu 25.8.2020.			
Koordinaattijärjestelmä ETRS-GK23 ja korkeusjärjestelmä N2000.			
LUONNOS 31.8.2020	Kaupunginhallitus hyväksynyt 31.8.2020 § 153	EHDOTUS 15.3.2021	TEKN.TARK. 13.8.2021
Hyväksytty kaupunginhallituksessa 6.9.2021 § 157			
Pöytäkirjanpitäjä Sami Ylipihlaja			
Lainvoimainen 27.10.2021			
HUITTISTEN KAUPUNGIN SUUNNITTELU- JA MAANKÄYTTÖPALVELUT / KAAVOITUS			
Tampereella 13.8.2021 Sweco Infra & Rail Oy			
SWECO			
Timo Rysä Arkkitehti, YKS-530			